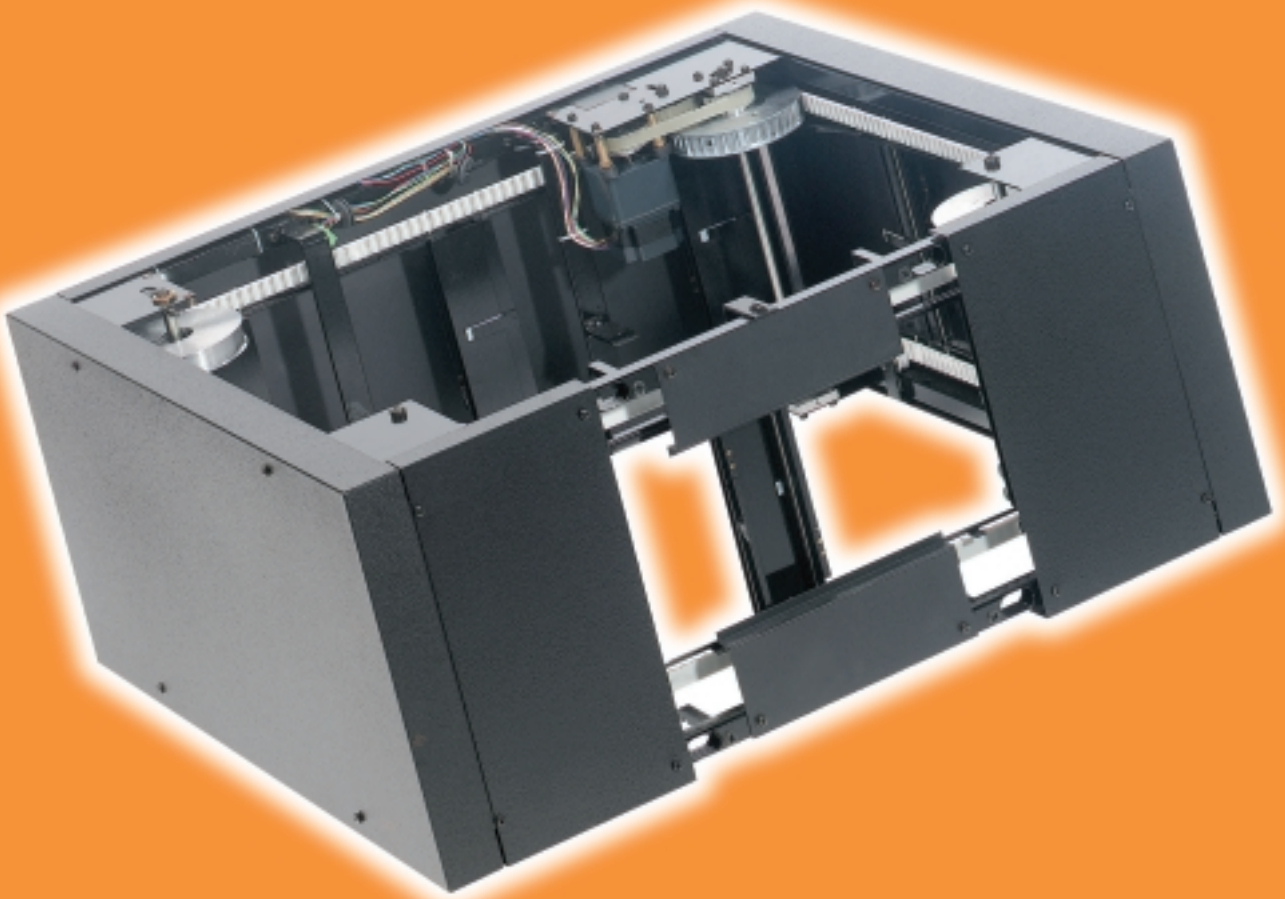


**Technische Daten**

**Technical Data**

**Diawechsler**

**Slide Changer**



The Company for Stage Lighting and Projection



# Karusselldiawechsler Carousel Slide Changer

## Modell/Type: (Bestellnummer / Order Code)

**12517:** kompatibel zu / compatible to ARC2

**12518:** kompatibel zu / compatible to BP12 Platin & BP6 HMI

**12519:** kompatibel zu / compatible to BP2500, BP3000, BP2.5CT, BP4CT, BP4HMI, BP6GT

## Diaformat & Diaanzahl / Slide Format & Slide Capacity

**12517:** 18x18 cm, 10 Film- oder Glasdias / 10 Slides for film or glass

**12518:** 24x24 cm, 12 Film- oder Glasdias / 12 Slides for film or glass

**12519:** 18x18 cm, 12 Film- oder Glasdias / 12 Slides for film or glass

## Gemeinsame technische Daten / Common Technical Data

**Max. Arbeitswinkel:**  $\pm 35^\circ$  von der Horizontalen  
**Positioniergenauigkeit:** innerhalb von 0,6mm der tatsächlichen Mittellinie

Sämtliche Einstellungen werden über Tasten vorgenommen und am 4-zeiligen Display angezeigt:

**Einfacher Modus:** Steuerung am Gerät „Nächstes Dia“ (Vorwärts; Rückwärts, Reset)

**Fernsteuerung:** DMX 512, 3-pol.-XLR-Stecker für 0-10VDC oder pot.-freiem Kontakt

**Automatik Modus:** mit wählbaren Parametern: Standzeit, Wechselgeschwindigkeit, Diaanzahl Vorwärts +1, Vorwärts +2, Bidirektional

### DMX-Random-Access-Modus

2 frei verfügbare Analogausgänge 0- 10VDC  
Elektrische Daten: 100- 240 VAC/ 50-60Hz

**Maximum Angle of Operation:**  $\pm 35^\circ$  from horizontal  
**Slide Position Accuracy:** within 0,6mm of the true horizontal centerline

All settings are made through 4 push buttons and will be displayed on a backlit 20 character by 4 rows LCD display:

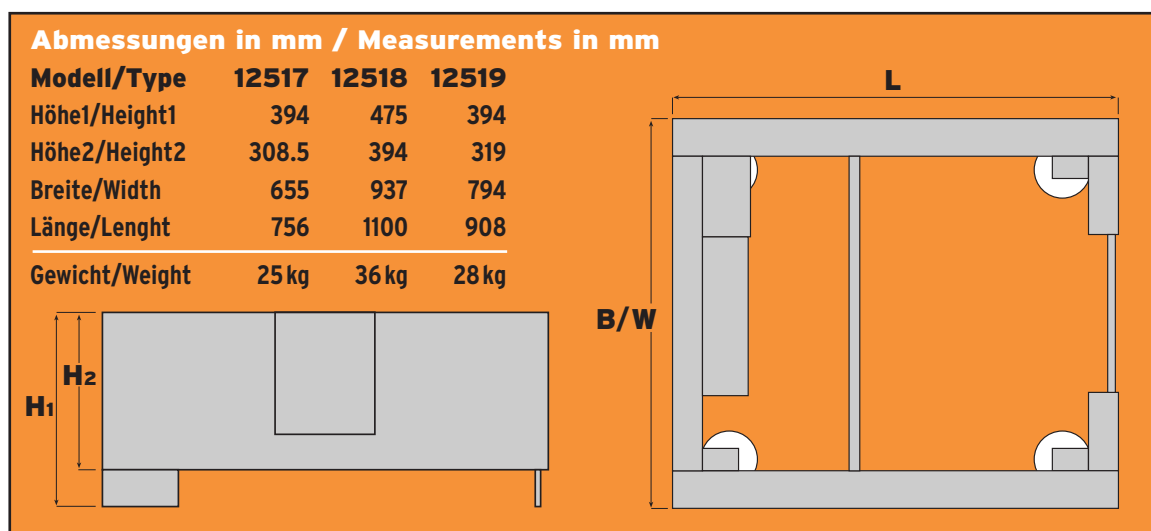
**Simple-Mode:** Local Control „Next Slide“ (Forward, Reverse, Reset)

**Remote Control:** DMX Control, 3-pin-Mail XLR Connector 0-10VDC or Dry Switch Closure

**Automatic Mode:** with selectable parameters: Pause, Slide Select Speed, Number of Slides Forward +1, Forward +2, Bidirectional

### DMX-Random-Access-Mode

Two Auxilliary Analog Outputs 0-10VDC  
Power Requirement: 100-240 VAC/ 50-60Hz



## LUDWIG PANI GmbH

Unternehmen für Bühnenbeleuchtung und Projektion

Kandlgasse 23, A-1070 Wien/Vienna, Austria, Europe  
Telefon/Phone: +43-1-521 08-0, Fax: +43-1-526 42 87  
e-mail: light@pani.com, Internet: www.pani.com

